



---

ŽADATEL

Multiaqua s.r.o.

---

NAŠE ZNAČKA  
0200125370

VYŘIZUJE / LINKA  
ČEZ ICT Services, a. s.

VYŘÍZENO DNE  
17.07.2013

---

Pro: **Stavební řízení**

**Vyjádření k existenci komunikačního vedení společnosti ČEZ ICT Services, a. s., pro akci:**

**Rekonstrukce kanalizace v ulici Pražská-Popkovice**

Vážený zákazníku,

dovolujeme si reagovat na Vaši žádost, která se týkala vyjádření k existenci komunikačního vedení. Na Vámi uvedeném zájmovém území se nenachází komunikační vedení v majetku ČEZ ICT Services, a. s.

Tímto vyjádřením dáváme souhlas s územním řízením, stavebním řízením a se zjednodušeným územním řízením pro výše uvedenou stavbu.

Toto vyjádření je platné 1 rok od 17.07.2013.

S pozdravem

Martin Šklíba  
ČEZ ICT Services, a. s.

**Přílohy**

Situační výkres zájmového území



SKUPINA ČEZ – GENERÁLNÍ PARTNER ČESKÉHO OLYMPIJSKÉHO TÝMU 2001–2012

ČEZ ICT Services, a. s.

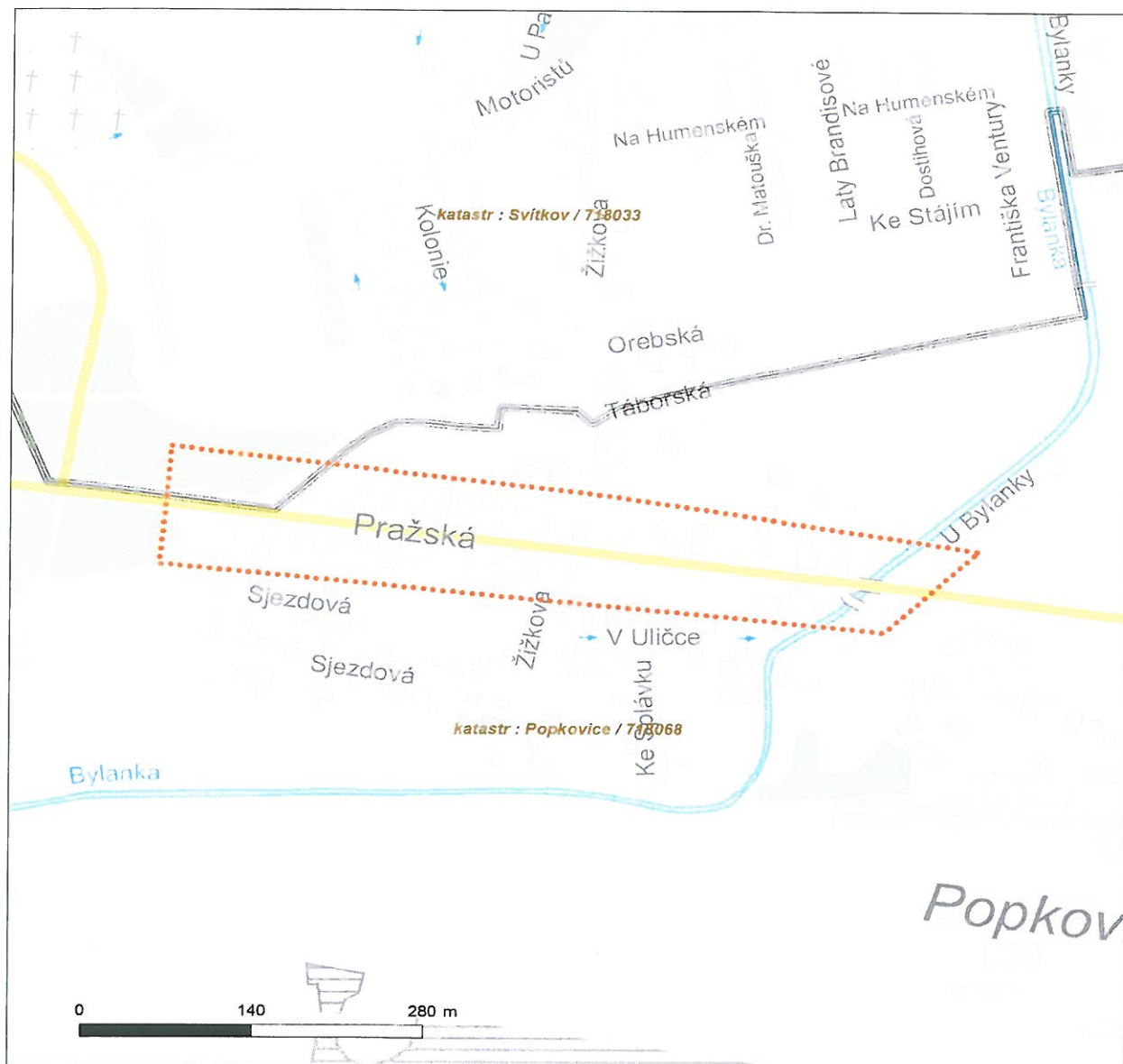
Praha 4, Duhová 1531/3, PSČ 140 53 | tel.: 841 842 843, fax: 211 046 250, e-mail: servicedesk@cez.cz,  
www.cez.cz | IČ: 26470411, DIČ: CZ26470411 | zapsaná v obchodním rejstříku vedeném Městským  
soudem v Praze, oddíl B, vložka 7309 | zasilací adresa pro zákazníky: Praha 4, Duhová 1444/2, PSČ 140  
53



Platí pouze s vyjádřením číslo 0200125370.

Zakreslené polohy zařízení v příloze jsou pouze informativní.

### Situační výkres zájmového území



#### LEGENDA

- |           |                           |           |                             |
|-----------|---------------------------|-----------|-----------------------------|
| — — — — — | Nadzemní optické vedení   | — — — — — | Radioreléový spoj vzduch    |
| —————     | Podzemní optické vedení   | .....     | Zájmové území               |
| - - - - - | Nadzemní metalické vedení | =====     | Hranice katastrálního území |
| —————     | Podzemní metalické vedení |           |                             |